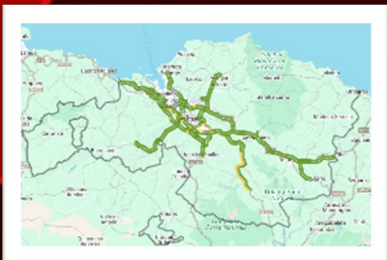


# AURREIKUSITAKO AFEKZIOAK AFECCIONES PREVISTAS

TRAFIKOAREN EGOERA  
ESTADO DEL TRÁFICO



[www.bizkaimove.eus](http://www.bizkaimove.eus)

 **Bizkaia**  
interbiak

 **Bizkaia**  
foru aldundia  
diputación foral

Informazio guztia mapako ikonoetan klik eginda  
Toda la información pulsando **ctrl+click** en los iconos del  
mapa



Trafiko-seinaleak / Señales tráfico



KONTAKTU



## HARREMANETAN HARTU / CONTACTO INTERBIAK



**Web orria / Página Web** <https://interbiak.bizkaia.eus>

**Kokalekua / Ubicación** [Ubicacion / C/ Islas Canarias, 19, 48015, Bilbao \(Bizkaia\)](#)

**Aurrez aurreko arreta / Atención presencial**

*Interbiak bulegoak eta BFAko herritarrei arreta emateko bulegoak (Gertu bulegoak)*  
Oficinas Interbiak y Oficinas de atención ciudadana de la DFB (oficinas Gertu)

**Telefono bidezko arreta / Atención telefónica**

*Telefonoa / Teléfono:* 900 840 048

**Ordutegia/ Horario**

*Goizez: Astelehenetik ostiralera 08:30etik 14:00etara*

*Arratsaldez: Astelehenetik asteazkenea, 15:30etik 17:00etara, aldez aurretik hitzordua eskatuta (telefono edo web orriaren bidez eskatu)*

*Mañanas : Lunes a Viernes de 08:30 - 14:00h*

*Tardes: Lunes a Miércoles de 15:30 a 17h con cita previa (solicitud vía teléfono ó página web)*

**Aurretiko hitzordua eskatzea / Solicitud cita previa** ([click aquí](#))



## AP-8 AUTOBIDEA / AUTOPISTA AP-8 USTIAPEN-ENPRESA / EXPLOTADORA: GESBISA

BAIMENDUTAKO ZIRKULAZIO-GORABEHERAK AP-8 AUTOBIDEAN  
AFECCIONES AUTORIZADAS EN LA AUTOPISTA AP-8  
ASTEA / SEMANA 23 // 2026/06/01 – 2026/06/07

EGUNA/DIA HASIERA/INICIO	HASIERA INICIO	EGUNA/DIA AMAIAIERA/FIN	AMAIER A FIN	ORDUTEGIA HORARIO	P.K HASIERA INICIO	P.K AMAIERA FIN	NORANZKOA SENTIDO	ERREIA CARRIL
2026/02/17	09:30	2026/06/30	00:00	08:00 - 17:00	87+000	86+000	GIPUZKOA	ESKUINEKOA DERECHO
2026/06/01	09:00	2026/06/05	17:00	09:00 - 17:00	78+000	79+000	GIPUZKOA	EZKERREKOA IZQUIERDO
2026/06/01	09:00	2026/06/05	17:00	09:00 - 17:00	93+800	94+100	CANTABRIA	ESKUINEKOA DERECHO
2026/06/03	09:00	2026/06/05	18:00	09:00 - 18:00	79+500	79+000	GIPUZKOA	TXANDAKA ALTERNATIVOS

Desbideratzeak adierazteko jarriko ditu Interbiak.  
Barkatu eragozpenak

Interbiak señalará los correspondientes desvíos  
y ruega disculpen las molestias.



## AP-8 MHS AUTOBIDEA / AUTOPISTA AP-8 VSM METROPOLIKO HEGOALDEKO SAIHESBIDEA / VARIANTE SUR METROPOLITANA USTIAPEN-ENPRESA / EXPLOTADORA: TRANSBISA

BAIMENDUTAKO ZIRKULAZIO-GORABEHERAK AP-8 MHS AUTOBIDEAN  
AFECCIONES AUTORIZADAS EN LA AUTOPISTA AP-8 VSM  
ASTEA / SEMANA 23  
2026/06/01 – 2026/06/07

EGUNA/DIA HASIERA/INICIO	HASIERA INICIO	EGUNA/DIA AMAIAIERA/FIN	AMAIERA FIN	ORDUTEGIA HORARIO	P.K HASIERA INICIO	P.K AMAIERA FIN	NORANZKOA SENTIDO	ERREIA CARRIL
2026/06/07	22:00	2026/06/08	6:00	22:00 - 06:00	126+400	126+600	CANTABRIA	ESKUINEKOA DERECHO

**Desbideratzeak adierazteko jarriko ditu Interbiak.**  
**Barkatu eragozpenak**

Interbiak señalizará los correspondientes desvíos  
y ruega disculpen las molestias.



## ARTXANDAKO TUNELAK-TÚNEL DE ARTXANDA USTIAPEN ENPRESA / EXPLOTADORA : TRANSBISA

**BAIMENDUTAKO ZIRKULAZIO-GORABEHERAK ARTXANDA TUNELEAN  
AFECCIONES AUTORIZADAS EN LOS TUNELES DE ARTXANDA  
ASTEA / SEMANA 23  
2026/06/01 – 2026/06/07**

EGUNA DIA	ORDUTEGIA HORARIO	KP P.K.	NORANZKOA SENTIDO	ERREIA CARRIL
2026/06/01	23:59 – 00:00	T2 BI-627	TXORIERRI	MOZKETA TOTALA CORTE TOTAL
2026/06/07	23:59 – 00:00	T2 BI-627	UGASKO	MOZKETA TOTALA CORTE TOTAL

**Desbideratzeak adierazteko jarriko ditu Interbiak.  
Barkatu eragozpenak**

Interbiak señalizará los correspondientes desvíos  
y ruego disculpen las molestias.



## ARTXANDAKO TUNEL IXTEA / CORTE TUNEL ARTXANDA USTIAPEN ENPRESA-EXPLOTADORA : TRANSBISA

ARTXANDAKO TUNELAK  
Tunelak itxita bi noranzkoetan

TÚNELES DE ARTXANDA  
TÚNEL Cortado ambos sentidos

OBRA:

"Obras de mantenimiento /  
Mantentze-lanak

Hasiera/Comienzo  
Asteartea /Martes 2026/02/03

23:00etatik ITXITA  
CORTADO DESDE LAS 23:00

T2 ITXITA  
T1 edo Enekuritik desbideratzea

CORTE T2.  
Desvío por T1 ó Enekuri



**Desbideratzeak adierazteko jarriko ditu Interbiak.**  
**Barkatu eragozpenak**

Interbiak señalizará los correspondientes desvíos  
y ruega disculpen las molestias.



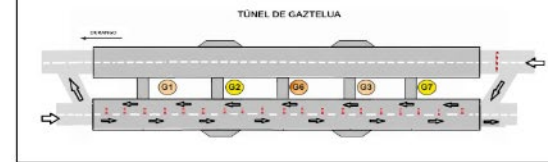
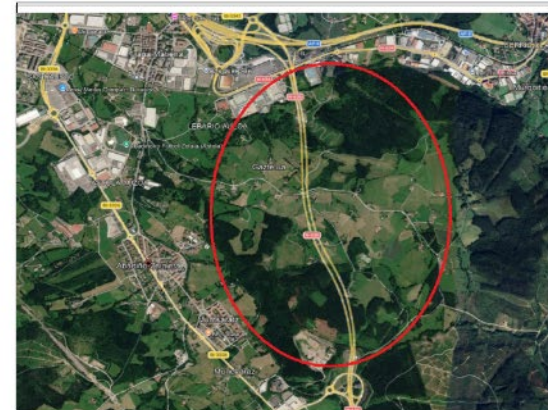
## N-636 GEREDIAGA ELORRIO EMAKIDADUNA - CONCESIONARIA : AGESA

LANAK DIRELA ETA ERREPIDEA ITXITA/CARRETERA AFECTADA POR OBRAS 1TIK 1ORRIA / HOJA 1 DE 1

OBRA:  
"COEX N-636 AGESA"

ERREPIDEA / CARRETERA: N-636  
HASIERAKO KP / PK INICIO: 49+858  
AMAIERAKO KP / PK FIN: 46+800  
NORANZKO/SENTIDO: DURANGO  
MOZKETA MOTA / TIPO CORTE: TRAFICO EN  
BYPASS/ BYPASSEKO TRAFIKOA  
IRAUPENA/DURACION: 24 ORDU/ 24 HORAS  
HILABETE KOPURUA / MESES DIAS:

HASIERA EGUNA / DIA COMIENZO  
MAIATZA/MAYO 4, 6:00  
AMAIERA EGUNA/DIA FINAL  
IRAILA/SEPTIEMBRE 30, 22:00



**Desbideratzeak adierazteko jarriko ditu Interbiak.  
Barkatu eragozpenak**

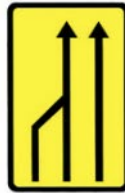
Interbiak señalizará los correspondientes desvíos  
y ruega disculpen las molestias.



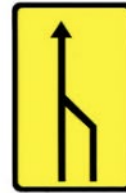
## OBRAS SEÑALEZTATZEA 1/2 SEÑALIZACION DE OBRAS 1/2



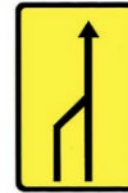
TS-52  
REDUCCIÓN DE UN CARRIL  
POR LA DERECHA (3 a 2)



TS-53  
REDUCCIÓN DE UN CARRIL  
POR LA IZQUIERDA (3 a 2)



TS-54  
REDUCCIÓN DE UN CARRIL  
POR LA DERECHA (2 a 1)



TS-55  
REDUCCIÓN DE UN CARRIL  
POR LA IZQUIERDA (2 a 1)



TS-60  
DESVÍO DE UN CARRIL POR  
LA CALZADA OPUESTA



TS-61  
DESVÍO DE UN CARRIL POR  
LA CALZADA OPUESTA,  
MANTIENIENDO OTRO POR  
LA DE OBRAS



TS-62  
DESVÍO DE DOS CARRILES  
POR CALZADA OPUESTA



TS-210  
CARTEL CROQUIS



TS-210bis  
CARTEL CROQUIS



TS-220  
PRESEÑALIZACIÓN DE  
DIRECCIONES



TS-810  
LONGITUD DEL TRAMO PELIGROSO  
O SUJETO A PRESCRIPCIÓN



TS-220  
PRESEÑALIZACIÓN DE  
DIRECCIONES



TS-860  
PANEL GENÉRICO CON LA  
INSCRIPCIÓN  
QUE CORRESPONDA

**Desbideratzeak adierazteko jarriko ditu Interbiak.  
Barkatu eragozpenak**

**Interbiak señalizará los correspondientes desvíos  
y ruega disculpen las molestias.**



## OBRAK SEINALEZTATZEA 2/2 SEÑALIZACIÓN DE OBRAS 2/2



**Desbideratzeak adierazteko jarriko ditu Interbiak.  
Barkatu eragozpenak**

**Interbiak señalizará los correspondientes desvíos  
y ruega disculpen las molestias.**